

PROCEDURE POUR LA CREATION DE VOTRE PAGE WEB GRATUITE

Pour accéder à votre ESPACE PRO et créer votre page web

- Se rendre sur le site <http://portaleconomique.pays-jeuneloire.fr/>
- Aller sur la rubrique MON ESPACE PRO (en haut à gauche de l'écran)



- Entrer vos identifiants :

Nom d'utilisateur : (cf. courrier introductif)




Mot de passe : (cf. courrier introductif)

Sélectionner « Extranet établissements » dans le menu déroulant du champ « Intervention sur »

Connexion

Votre Espace Professionnel vous permet d'intégrer gratuitement des données sur votre établissement (texte + 3 photos) et de mettre à jour diverses informations (coordonnées, effectif,...) Nous vous rappelons que vous êtes responsable des données de votre page web et il est donc possible et conseillé de modifier votre mot de passe.

MON ESPACE PROFESSIONNEL

-  Saisie ou modification de vos données
-  Modification de votre mot de passe
-  Retour accueil

1/ Vous pouvez vérifier et modifier :

- Informations générales (raison sociale, effectif...)
- Coordonnées (adresse, téléphone...)
- Informations complémentaires
- Informations économiques (chiffre d'affaire, année de création...)

2/ « Descriptif sur votre page web » : intégration d'un texte de présentation de votre activité

Dans le bloc « Descriptif sur votre page web » intégrer votre texte.

La longueur du texte n'est pas limitée, il peut se composer : de contacts, plan de situation, horaires d'accueil, services proposés (produits, éventuels tarifs...)

Cette liste vous est donnée à titre indicatif, vous êtes libre d'intégrer les éléments de votre choix.

Pour ce faire il est important de préparer au mieux votre texte sur un logiciel de traitement de texte (exemple Word), de finaliser votre mise en page puis copier l'ensemble du texte et le coller dans le cadre « Descriptif sur votre page web ».

3/ Intégration de photos (3 photos au maximum)

Ces photos doivent avoir les caractéristiques suivantes :

Format numérique

Format de la photo .jpeg ; .jpg ; .gif ou .png

Taille de la photo : le poids de la photo exprimé en ko ne doit excéder 300 ko

Si la taille de votre photo est trop élevée, vous pouvez également réduire la taille via l'outil windows Paint de votre ordinateur.

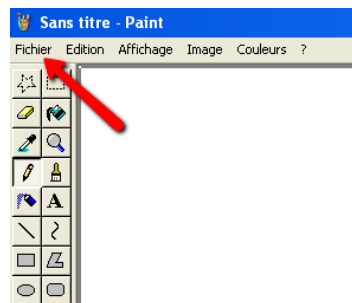
Redimensionner vos photos grâce à Paint

Ouvrir Paint

Cliquer sur « Démarrer » « Programmes » « Accessoires » « Paint »

Rechercher votre photo dans votre dossier

« Fichier » « Ouvrir »

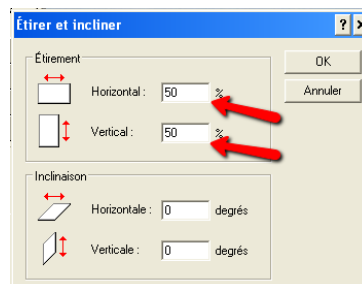
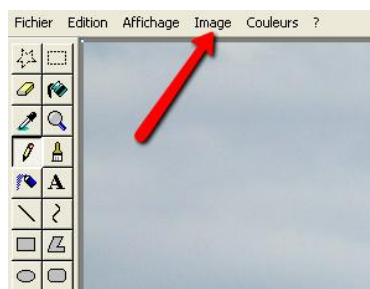


Rechercher votre photo dans votre dossier

Cliquer sur « Ouvrir »

Redimensionner votre photo

Dans Image cliquer sur « Etirer/Incliner »



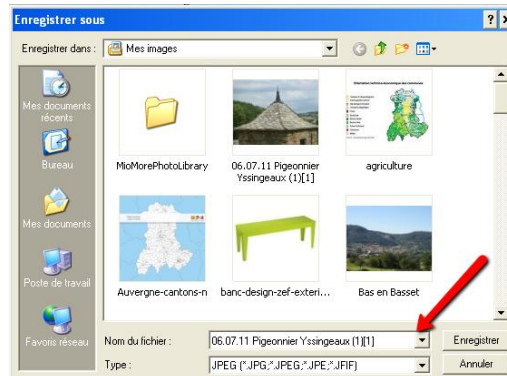
Changer le pourcentage en fonction de la taille de votre photo.

Par exemple Horizontal 50% - Vertical 50%

Cliquer sur « OK »

Enregistrer votre photo en la renommant

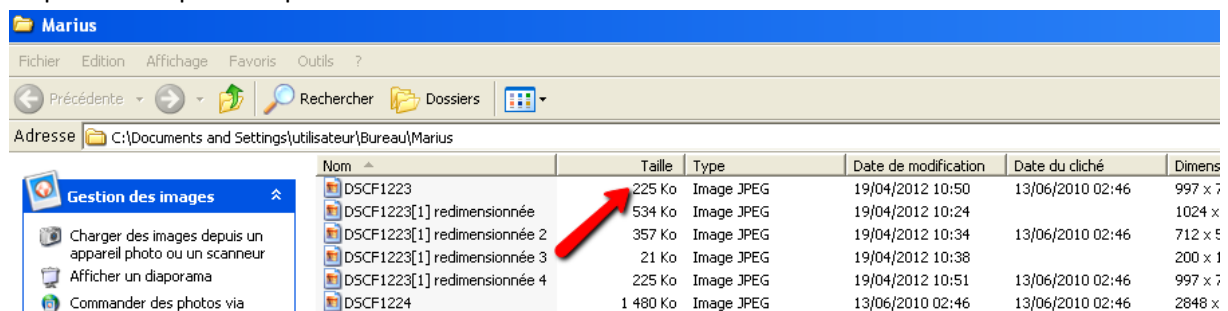
Cliquer sur « Fichier » « Enregistrer sous »



Renommer votre photo puis « Entregistrer »

Vérifier la taille de votre photo

Le poids de la photo exprimé en ko ne doit excéder 300 ko



Si la photo est encore trop lourde, reprendre la démarche depuis le début pour la compresser une nouvelle fois.

La photo est maintenant redimensionnée, vous pouvez l'intégrer sur votre page web.

Votre page web est créée, votre adresse d'accès Internet est la suivante :

[http://portaleconomique.pays-jeuneloire.fr/votre Nom d'utilisateur](http://portaleconomique.pays-jeuneloire.fr/votre_Nom_d_utilisateur) (cf. courrier introductif)

Vous pouvez communiquer cette adresse pour un accès direct à votre page web.

Une fois créée, appuyez sur la touche **F5** de votre clavier afin de visualiser correctement votre Page web.

En cas de difficulté et pour toutes informations supplémentaires, n'hésitez pas à contacter

Isabelle LIOGIER

Pays de la Jeune Loire et ses rivières - 1 place de l'Abbaye - 43 140 La Séauve-sur-Semène

04.71.66.29.05

accueil@pays-jeuneloire.fr